

東区

# 松崎4丁目 事業用地

土地面積 公簿 1013 m<sup>2</sup>  
306.4 坪



## 販売価格 3,064 万円

★人気の名島小学校区★



【上空写真】

### 【物件概要】

【所在地】福岡市東区松崎4丁目 484-1  
 【交通】西鉄貝塚線 / 名島駅 徒歩約 10 分  
 JR 鹿児島本線 / 千早駅 徒歩約 15 分  
 【土地権利】所有権【地目】雑種地【都市計画】市街化区域  
 【用途地域】第一種中高層住居専用地域  
 【建蔽率】60%【容積率】100%  
 【他の法令】15M高度地区・ガけ条例有  
 【引渡条件】実測有・現況渡し  
 【現況】原野（山林）傾斜地【引渡日】即日  
 【接道状況】東側 4m 間口 6m / 別荘区私道  
 【設備】上下水道前面道路側まで有り  
 【備考】開発届必要



名島小学校徒歩約 4 分



名島駅徒歩約 10 分



千早駅徒歩約 15 分

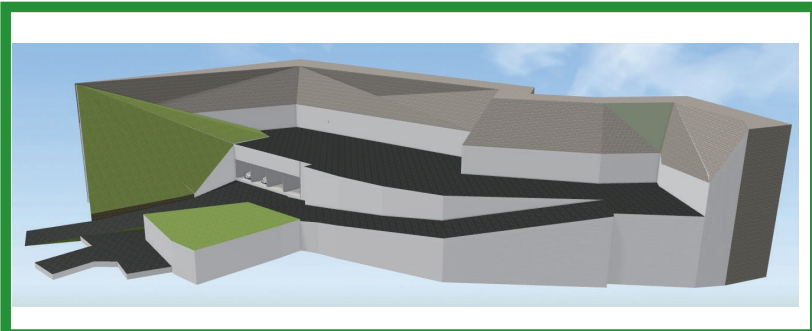


松崎郵便局徒歩約 8 分

### 【現地地図】



### 【造成イメージプラン】



株式会社

## アルファ・ラヴィアンホーム

☎ 092-581-3361

福岡県宅地建物取引業協会協会会員 九州不動産公正取引業協会加盟 瑕疵担保責任保険J10  
宅建免許/福岡県知事免許 (4) 第14992号 建設業/福岡県知事許可 (般-31) 第98947号

<http://www.allhome.jp>

検索



取引様態：売主  
 〒811-1302  
 福岡市南区井尻3丁目25番31号YMビル207  
 FAX:092-581-3481  
 E-mail:a-lavian@iris.ocn.ne.jp  
 御質問などお気軽にお問合せください！